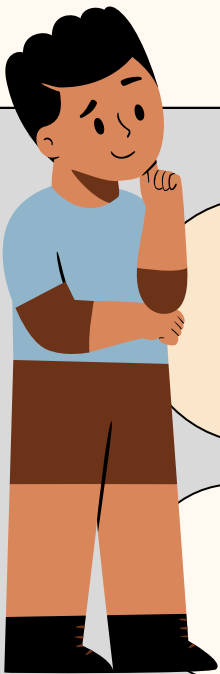


PRAWDA czy FAŁSZ?

BEZPIECZNIE W WAKACJE - BEZPIECZNIE NA DRODZE



1.

Na drugą stronę ulicy przechodzimy w wyznaczonych do tego miejscach oznaczonych znakiem



prawda/ fałsz

2.

Obowiązkowe wyposażenie roweru to: światła barwy białej i czerwonej, sprawne hamulce, dzwonek i kosz do przewożenia zakupów.

prawda/ fałsz

3.

Jeśli nie ma chodnika, pieszy powinien poruszać się lewą stroną drogi (w kierunku przeciwnym do nadjeżdżających samochodów).

prawda/ fałsz

4.

Osoby, które nie ukończyły 16 roku życia mają obowiązek podczas jazdy rowerem używać kasków.

prawda/ fałsz

5.

W Polsce, zgodnie z przepisami, hulajnogą elektryczną mogą kierować osoby, które ukończyły 13 lat.

prawda/ fałsz

6.

Na hulajnodze elektrycznej dozwolone jest przewożenie pasażera lub ładunku (paczka, zakupy).

prawda/ fałsz

